

## Winterkörnerraps – Übersicht der Sorteneigenschaften

Sorte, Züchterland	Zulassungsjahr	Frühjahrsentwicklung					Lager	Sclerotinia		Korntrag	Ölertrag	Tausendkornmasse		Glucosinolatgehalt
		Auswinterung	Blühbeginn	Reifezeit	Wuchshöhe	Sclerotinia		Phoma	Ölgehalt					
<b>Freiabblühende Sorten (Linienarten)</b>														
Amethyst, CH	2013	3	4	5	5	5	4	4	5	4	4	5	7	3
Berny, A	2017	2	7	2	4	5	6	4	5	5	5	5	6	6
Harry, A	2012	3	6	4	4	5	6	5	6	5	4	6	4	4
Harvey, A	2018	3	6	3	5	5	5	4	4	5	5	4	7	5
Iggy, A	2018	3	6	3	4	6	5	5	5	6	6	5	4	6
Jeremy, A	2018	2	5	4	5	5	5	5	4	6	5	6	4	3
Randy, A	2017	3	7	2	4	4	5	4	5	5	5	6	4	5
Sammy, A	2010	3	7	2	6	4	5	4	3	4	4	5	4	6
Sidney, A	2013	3	5	6	7	6	6	3	3	5	5	6	4	2
<b>Halbzweig-Hybridsorten</b>														
PX126, USA	2018	3	3	7	7	4	2	3	3	5	6	5	7	3
PX128, USA	2019	3	3	7	6	4	3	4	4	6	7	5	7	3
PX131, USA	2019	3	3	6	7	4	3	3	3	6	7	6	8	3
PX133, USA	2020	3	3	4	5	3	4	6	6	6	7	5	6	2
<b>Hybridsorten</b>														
Absolut, F	2019	2	6	5	6	8	4	3	5	8	8	5	5	3
Ambassador, F	2019	2	5	6	5	6	4	4	4	8	9	6	6	3
Angelico, F	2017	3	5	5	6	7	4	4	5	8	8	5	5	5
Anniston, F	2017	3	7	5	4	7	3	5	6	7	7	4	6	3
Architect, F	2017	3	5	6	5	7	3	4	5	8	9	5	6	5
Arsenal, F	2013	2	6	4	4	6	4	4	5	5	6	5	6	2
Artemis, F	2019	2	5	6	5	8	4	3	4	8	9	6	7	4
DK Excited, USA	2021	2	5	5	6	8	5	2	4	8	9	4	8	4
DK Exlevel, USA	2021	2	4	7	7	8	3	3	3	8	9	5	5	6
DK Exmore, USA	2015	2	4	5	5	6	4	4	3	6	7	5	5	6
DK Explicit, USA	2013	3	3	7	6	8	3	4	3	5	6	4	7	4
DK Expression, USA	2015	3	6	4	5	7	5	5	5	7	8	5	7	5
Duke, D	2020	2	5	4	5	6	3	2	3	7	9	4	8	5
Estelia, USA	2015	3	4	4	5	6	4	4	6	6	6	5	6	4
Gordon, KWS, D	2015	3	5	6	5	7	4	5	4	6	7	5	6	6
Graf, USA	2013	3	7	3	5	7	6	3	4	6	6	4	6	4
Kinetic, F	2014	3	7	5	4	6	4	4	6	6	6	5	4	3
LG Antigua, F	2021	2	5	4	4	7	3	5	5	8	9	6	7	4
LG Apollonia, F	2021	2	6	4	6	8	2	2	3	8	9	4	7	3
LG Auckland, F	2021	2	5	4	7	7	5	4	4	8	9	6	7	2
LG Aviron, F	2021	2	6	5	5	7	5	5	5	8	9	6	5	3
Ludger, D	2020	2	5	4	6	7	4	5	4	7	9	4	8	3
Pantheon, USA	2014	3	5	4	4	7	4	3	4	7	7	5	5	4

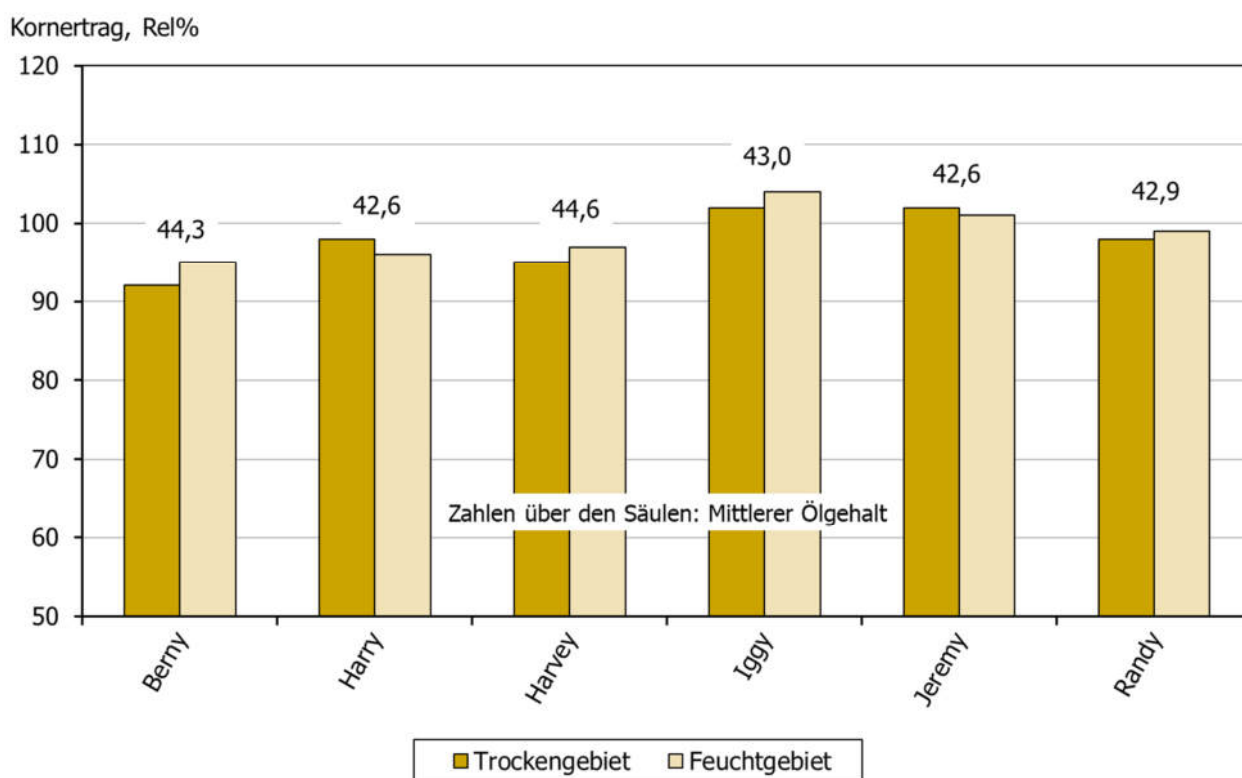
## Winterkörnerraps Freiablühende Sorten (Linien Sorten) – Ergebnisse von 2016 bis 2019

Sorte	Kornertrag, Rel%		Ölertrag, Rel%		Ölgehalt, % TS.	Prüffahre
	Trockengebiet	Feuchtgebiet	Trockengebiet	Feuchtgebiet		
Berny	92	95	95	98	+1,5	4
Harry	98	96	98	96	-0,1	3
Harvey	95	97	99	101	+1,9	4
Iggy	102	104	102	106	+0,3	3
Jeremy	102	101	101	101	-0,1	4
Randy	98	99	99	99	+0,1	4
Standardmittel, dt/ha %	41,7	53,6	16,3	20,8	42,7	

Versuchsstandorte:

Trockengebiet: Fuchsenbigl, Prellenkirchen, Unterwaltersdorf, Hohenau, Sigmundsherberg, Andau, Frauenkirchen

Feuchtgebiet: Grabenegg, Ritzlhof, Bad Wimsbach, Schönfeld



## Winterkörnerraps Freiablühende Sorten (Linien Sorten) – Kornertrag und Ölgehalt von 2016 bis 2019

## Winterkörnerraps Halbzwerghybriden – Ergebnisse von 2017 bis 2021

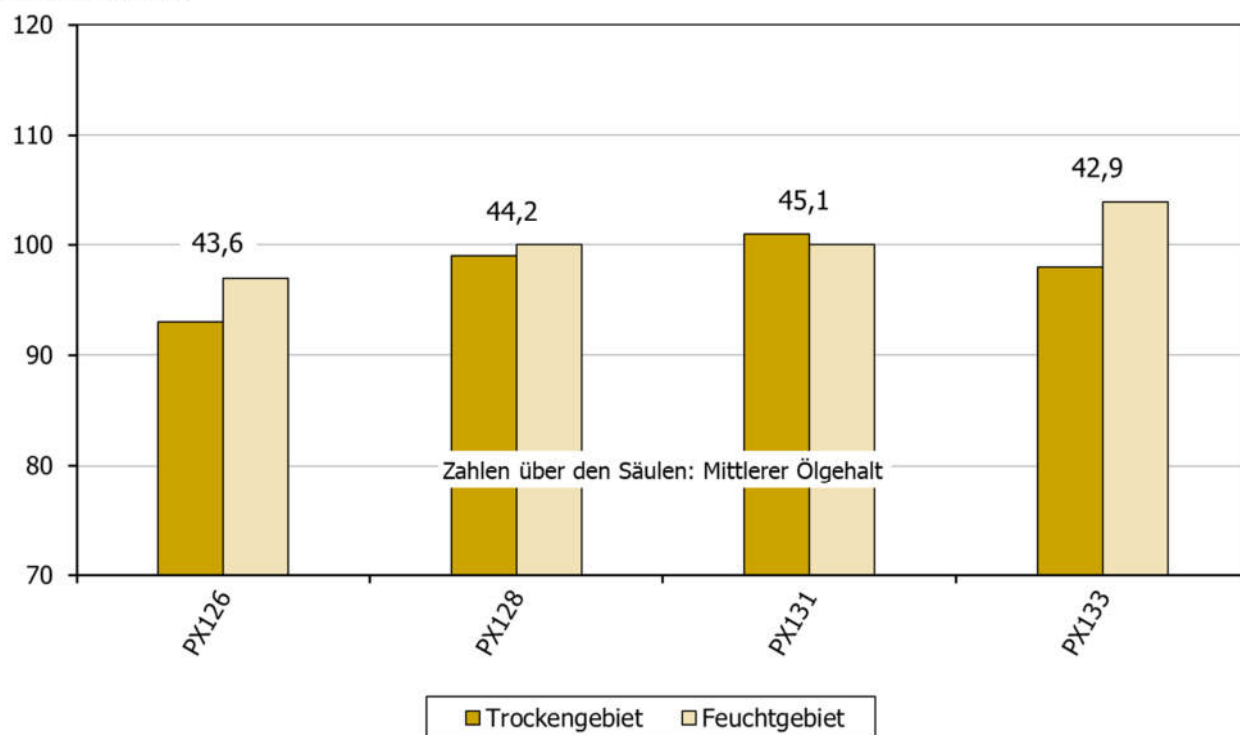
Sorte	Kornertrag, Rel%		Ölertrag, Rel%		Ölgehalt, % TS.	Prüffahre
	Trockengebiet	Feuchtgebiet	Trockengebiet	Feuchtgebiet		
PX126	93	97	91	95	-1,1	4
PX128	99	100	98	99	-0,5	5
PX131	101	100	102	101	+0,5	4
PX133	98	104	93	101	-1,7	3
Standardmittel, dt/ha %	33,0	54,2	13,0	22,7	44,6	

Versuchsstandorte:

Trockengebiet: Prellenkirchen, Groß-Enzersdorf, Hohenau, Mattersburg

Feuchtgebiet: Grabenegg, Ritzlhof, Bad Wimsbach, Schönfeld

Kornertrag, Rel%



## Winterkörnerraps Halbzwerghybriden – Kornertrag und Ölgehalt von 2017 bis 2021

## Winterkörnerraps Hybridsorten – Ergebnisse von 2017 bis 2021

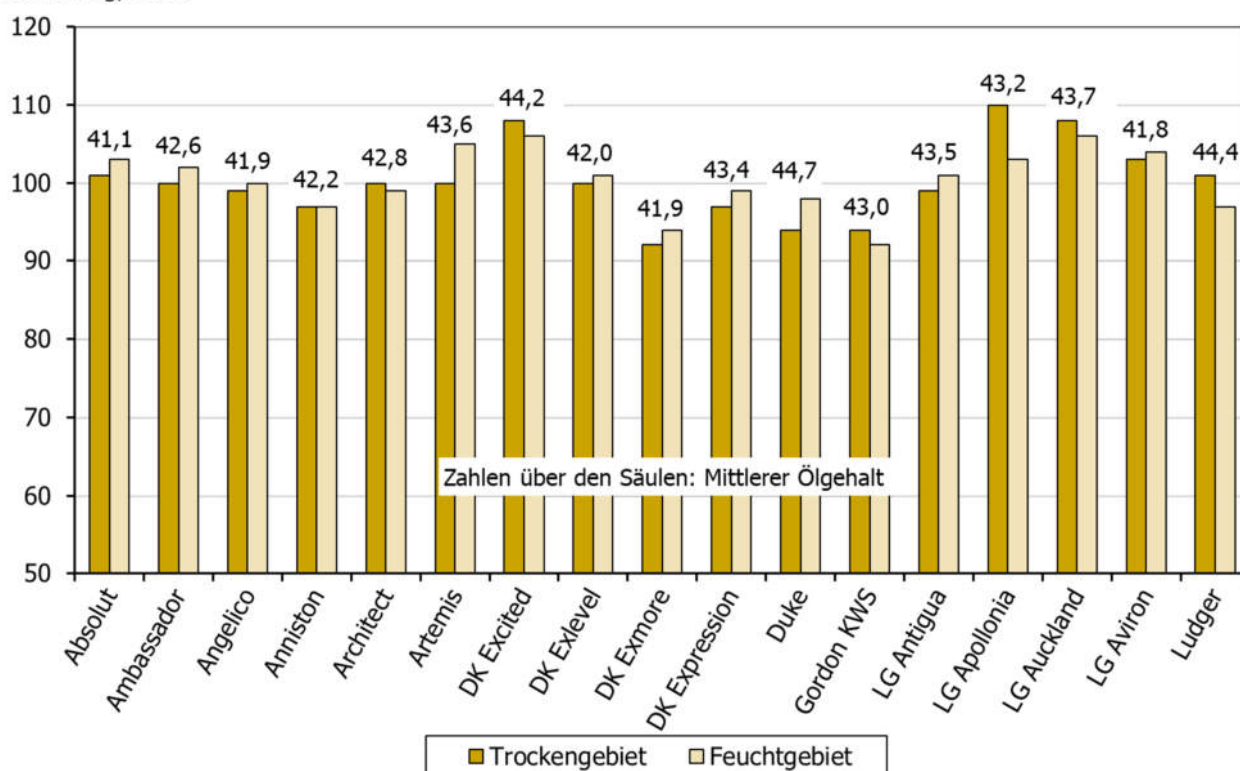
Sorte	Kornertrag, Rel%		Ölertrag, Rel%		Ölgehalt, % TS.	Prüffahre
	Trockengebiet	Feuchtgebiet	Trockengebiet	Feuchtgebiet		
Absolut	101	103	99	101	-1,2	5
Ambassador	100	102	101	104	+0,3	4
Angelico	99	100	98	99	-0,4	5
Anniston	97	97	98	97	-0,1	5
Architect	100	99	101	101	+0,5	5
Artemis	100	105	104	108	+1,3	4
DK Excited	108	106	114	112	+1,9	2
DK Exlevel	100	101	100	101	-0,3	3
DK Exmore	92	94	91	94	-0,4	3
DK Expression	97	99	99	102	+1,1	3
Duke	94	98	100	104	+2,4	3
Gordon KWS	94	92	97	94	+0,7	3
LG Antigua	99	101	102	104	+1,2	3
LG Apollonia	110	103	115	105	+0,9	2
LG Auckland	108	106	111	111	+1,4	2
LG Aviron	103	104	102	104	-0,5	3
Ludger	101	97	107	102	+2,1	4
Standardmittel, dt/ha %	41,3	58,6	15,5	23,0	42,3	

Versuchsstandorte:

Trockengebiet: Fuchsenbigl, Unterwaltersdorf, Hohenau, Sigmundsherberg, Frauenkirchen

Feuchtgebiet: Grabenegg, Ritzlhof, Bad Wimsbach, Schönfeld

Kornertrag, Rel%



Winterkörnerraps Hybridsorten – Kornertrag und Ölgehalt von 2017 bis 2021